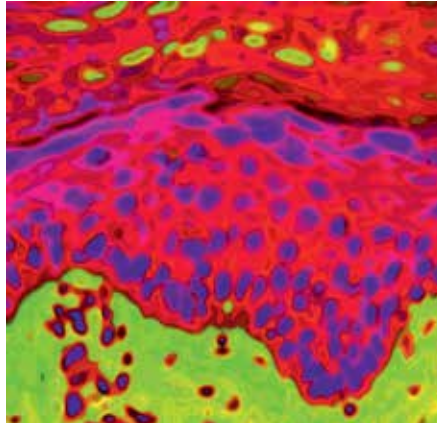


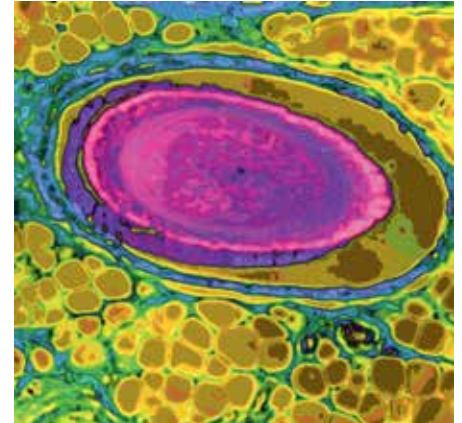
Histologie mal anders

## HistoPopArt

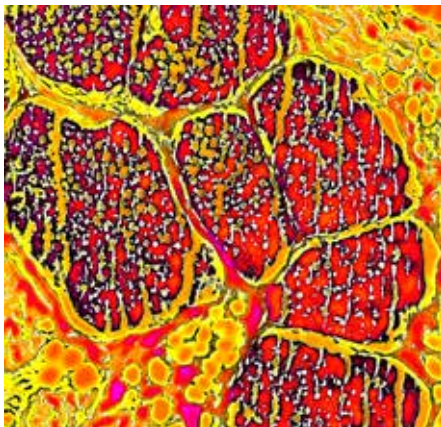
Anne Kerber arbeitet seit 25 Jahren als medizinisch-technische Assistentin in der Klinik für Dermatologie am Universitätsklinikum des Saarlandes. Hier leitet sie das histopathologische Labor. In ihrem Projekt „HistoPopArt“ stellt sie fünf Mikrometer dünne Schnittpräparate von gesundem menschlichem Gewebe her und färbt diese ein. Unter dem Mikroskop werden die Präparate anschließend betrachtet und „künstlerisch wertvolle“ Ausschnitte ausgewählt und fotografiert. Die so entstandenen Fotos werden am Computer in Pop-Art-Bilder umgewandelt. Die dargestellten menschlichen Organe sind immer noch als solche zu erkennen.



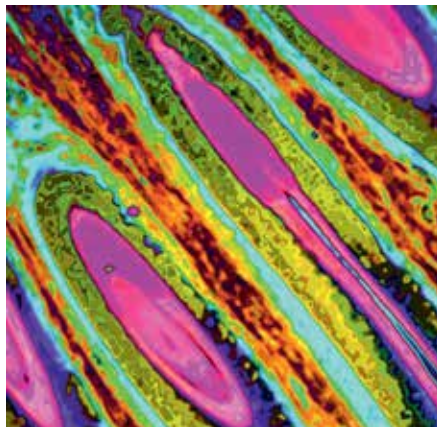
Haut



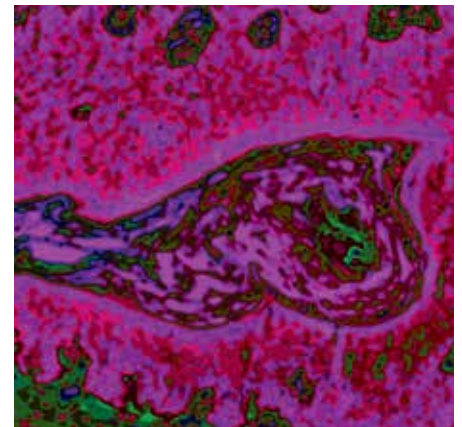
Haar quer



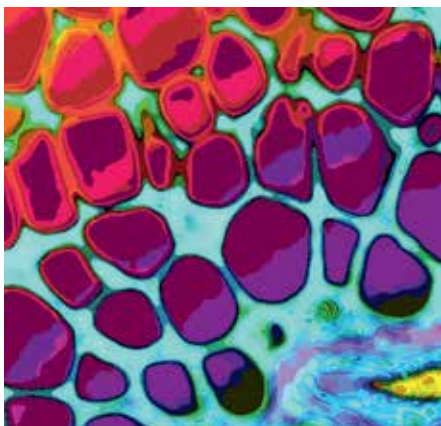
Talgdrüsen



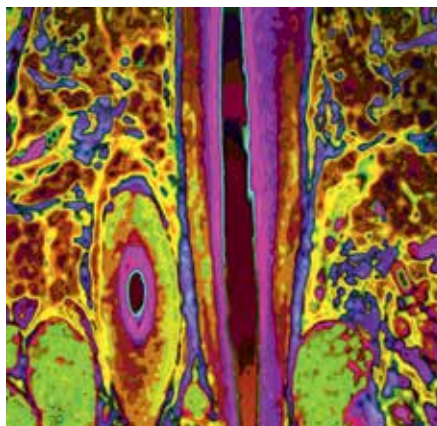
Haare längs



Horn



Fettgewebe



Haar mit Talgdrüse

### Korrespondenzadresse

Anne Kerber, MTA  
 Universitätsklinikum des Saarlandes  
 Klinik für Dermatologie, Venerologie und  
 Allergologie  
 Gebäude 18, Untergeschoss  
 Dermatopathologisches Labor  
 Zimmer -1.02  
 66421 Homburg  
 E-Mail: [anne.kerber@uks.eu](mailto:anne.kerber@uks.eu)  
[www.histopopart.de](http://www.histopopart.de)